



Massivholzplatten

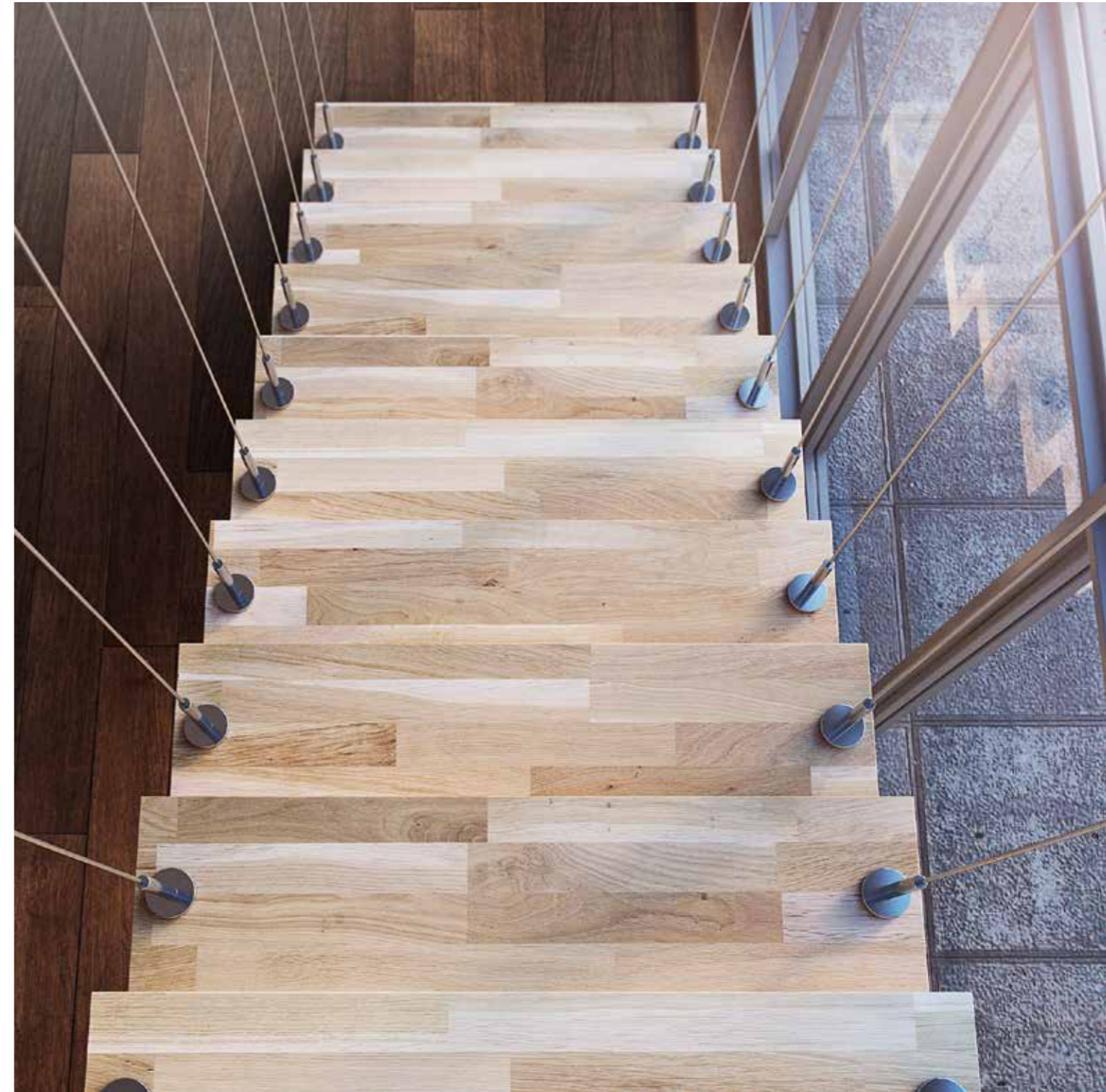
kronospann

Das Gefühl von Schönheit und Stärke

Massivholzplatten sind einlagige Platten, die aus ausgewähltem Holz hergestellt werden. Da die fertigen Platten stark sind und ihre Form behalten, sind sie ideal für hochwertige Möbel und Anwendungen im Innenbereich, wie z.B. bei Treppen, Fensterbänken oder anderen Bereichen, die Lasten ausgesetzt sind. Massivholzplatten werden am häufigsten aus Buche oder Eiche hergestellt, aber auch Ahorn und Esche werden eingesetzt. Die Lamellen dieser breitblättrigen Baumarten werden in ihrer gesamten Breite und Länge miteinander verleimt und formen so große, sehr stabile Platten.

Die Platten werden anschließend getrocknet, um den perfekten Feuchtigkeitsgehalt zu erreichen, was ein Produkt von natürlicher Schönheit und beispielloser Vielseitigkeit entstehen lässt.

- rein natürliches Produkt
- ästhetische Optik und fein geschliffene Oberfläche
- warme und angenehme Haptik
- stabil in Größe und Form
- Beseitigung von Fehlern im Holz
- erhöhte Belastbarkeit dank verbesserter Stärke
- Möglichkeiten für weitere Verarbeitung







SW01 Beech Fine



SW02 Beech Country



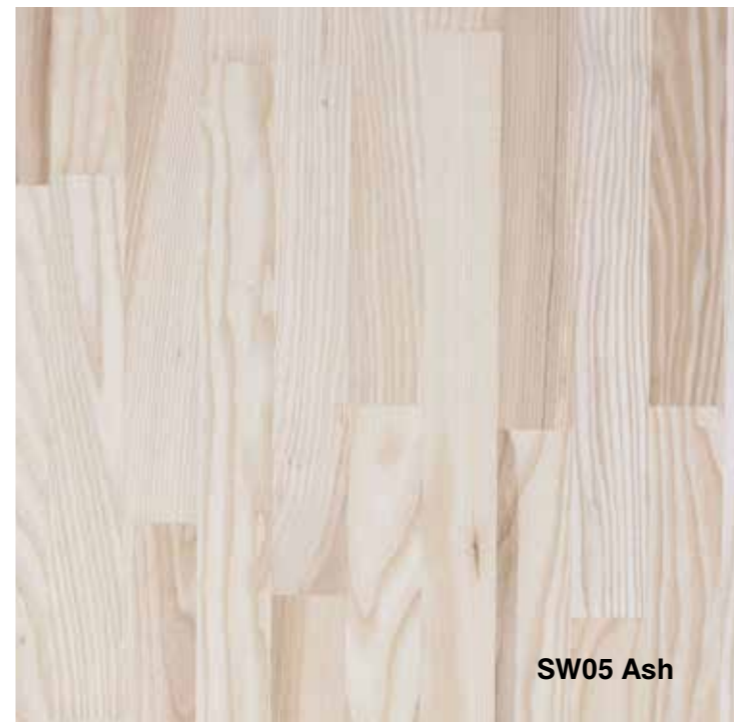
SW04 Oak Rustic



SW03 Oak Exclusive



SW06 Maple



SW05 Ash



Anwendung

19 mm Stärke

- Möbelfronten
- Fensterbänke
- Treppenstufen

27 mm Stärke

- Möbelkorpus
- Fensterbänke
- Treppenstufen
- Trittstufen für Betontreppen

40, 45 mm Stärke

- Küchen- und Möbeloberflächen
- Treppenstufen
- Türen



Massivholzplatten haben einen authentischen, zeitlosen Charakter, der nie aus der Mode kommt. Die natürliche Umgebung dieser Echtholzplatten eignet sich perfekt, um schöne Effekte in modernen Einrichtungen zu erzielen.

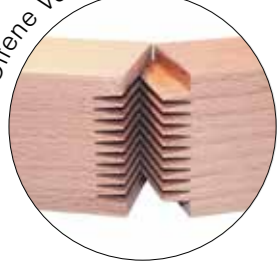


Format

Massivholzplatten

Einzelne Platten werden über keilförmige Verbindungen zusammengebracht.

Offene Verbindung



Geschlossene Verbindung



Breite:
360 - 1.240 mm

Länge:
900 - 5.000 mm

Standardstärke:
19; 27; 40; 45 mm
50; 55 mm (nur Buche)

Lamellenbreite:
36 - 45 mm





Format

Platten mit durchgehenden Lamellen

Die Lamellen werden über ihre gesamte Länge miteinander verklebt.



Breite:
650 mm

Länge:
Buche: 900 - 2.000 mm
Eiche: 900 - 1.800 mm

Stärke:
Buche: 40; 45 mm
Eiche: 40 mm

Lamellenbreite:
Buche: 83 - 93 mm
Eiche: 40 - 45 mm



Beschreibung

Brandschutzklasse	EN 13986	Klasse Ds2 dO
Formaldehydfrei		ohne Formaldehyd
Stärkentoleranz	EN 13353: 2008+A1	±1,0 mm
Width tolerance	EN 13353: 2008+A1	±2,0 mm
Length tolerance	EN 13353: 2008+A1	±2,0 mm
Dichte		gem. der Holzart
Feuchtigkeit	EN 322	8 ± 2%
Klimatische Bedingungen	EN 13986	D3 Innenbereiche, mit kurzzeitiger Wassereinwirkung D4 Innenbereiche, mit häufiger kurzzeitiger Wassereinwirkung







Express Programm

Dekorname	Stärke	Format
Beech Fine	19; 27; 40 mm	4100 x 630 mm
		4100 x 840 mm
Beech Country	19; 27; 40 mm	4100 x 630 mm
		4100 x 840 mm
Oak Exclusive	19; 27; 40 mm	4100 x 630 mm
		4100 x 840 mm
Oak Rustic	19; 27; 40 mm	4100 x 630 mm
		4100 x 840 mm



kronospan-express.com

FOLGEN SIE UNS



facebook.com/Kronospan



twitter.com/Kronospan



instagram.com/Kronospan



pinterest.com/Kronospan



youtube.com/KronospanWorldwide

KRONOSPAN, s.r.o.

Lučenecká cesta 1335/21

960 01 Zvolen

Slovakia

sales@kronospan.sk



The mark of
responsible forestry

FSC® C015450

